



Comisión Nacional de Energía Eléctrica

www.cnee.gob.gt

DEPARTAMENTO DE VIGILANCIA Y MONITOREO DEL MERCADO MAYORISTA

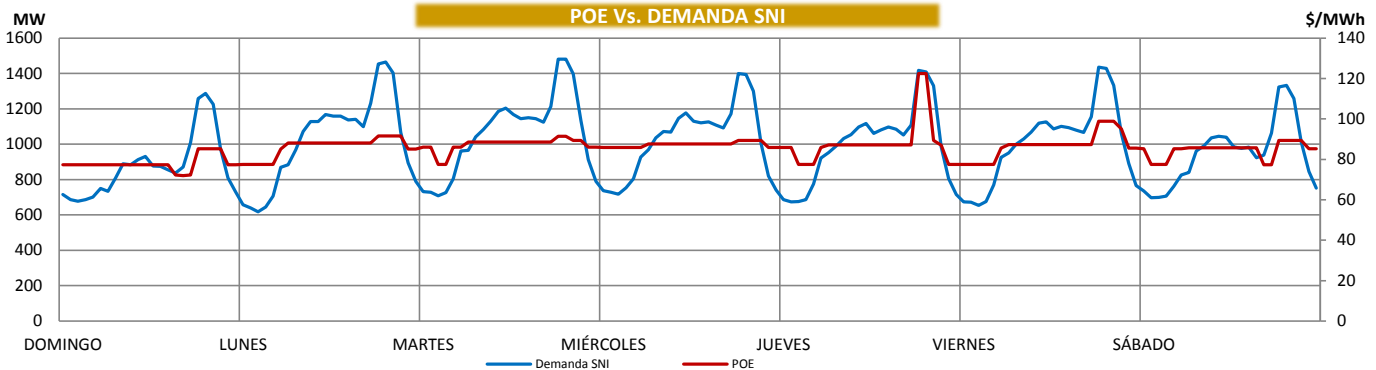
Semana comprendida del 12 al 18 de enero del 2014

GUATEMALA, GUATEMALA

PRECIO DE OPORTUNIDAD DE LA ENERGÍA (POE) Y DEMANDA DEL SISTEMA NACIONAL INTERCONECTADO (SNI)

| | MIN | DÍA | HORA | | MAX | DÍA | HORA | | PROM | |
|---------|--------|---------|-------|---------|--------|--------|-------|---------|--------|---------|
| SPOT | 71.98 | domingo | 17.00 | SPOT | 122.4 | jueves | 19.00 | SPOT | 85.46 | ▲ 11.05 |
| DEMANDA | 617.53 | lunes | 3.00 | DEMANDA | 1481.4 | martes | 19.15 | DEMANDA | 988.93 | ▼ -7.53 |

COEFICIENTE DE CORRELACIÓN ENTRE EL PRECIO Y LA DEMANDA **0.69**



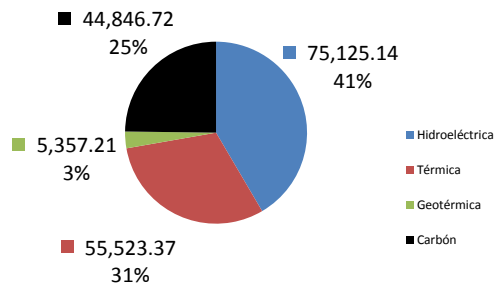
Nota:

FACTOR DE UTILIZACIÓN

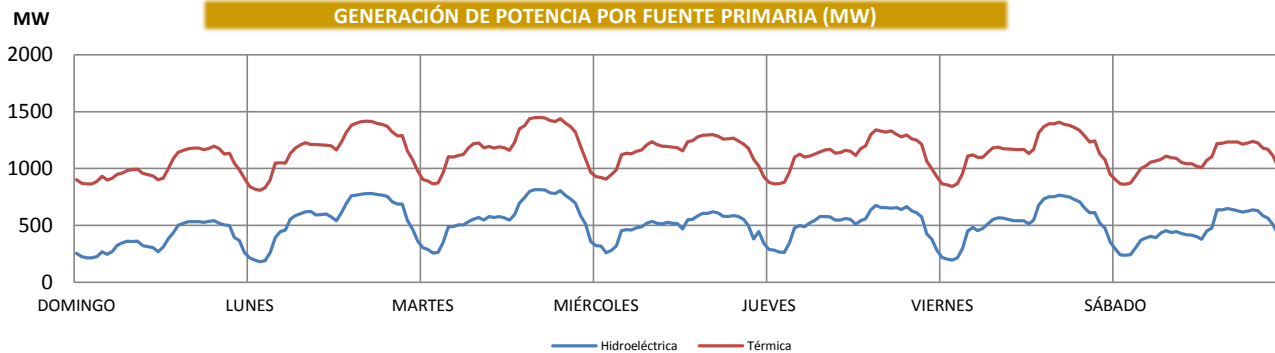
| | Hidro | Geo | Termo |
|-----|-------|------|-------|
| Min | 35% | 99% | 37% |
| Max | 55% | 104% | 41% |

La Tabla de arriba representa el porcentaje de utilización respecto a la capacidad instalada para las plantas Hidroeléctricas, Geotérmicas y Térmicas del SNI.

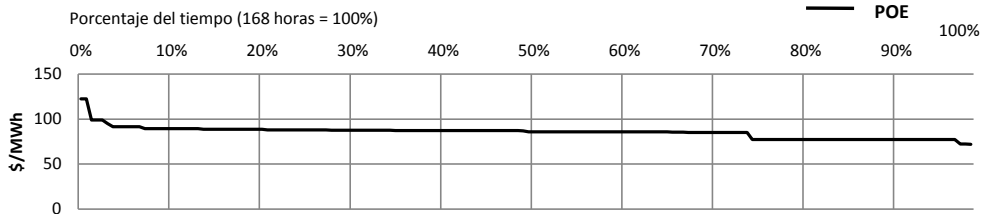
GENERACIÓN NACIONAL (MWh)



GENERACIÓN DE POTENCIA POR FUENTE PRIMARIA (MW)



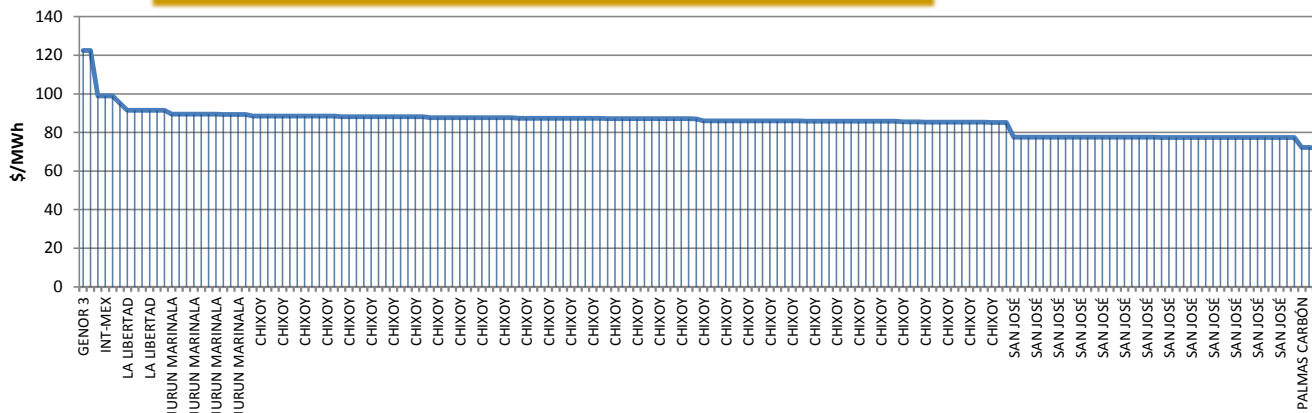
CURVA DE DURACIÓN DEL POE



| De | A | % |
|-------|--------|-----|
| 88.01 | 123.00 | 28% |
| 85.01 | 88.00 | 47% |
| 71.01 | 85.00 | 25% |

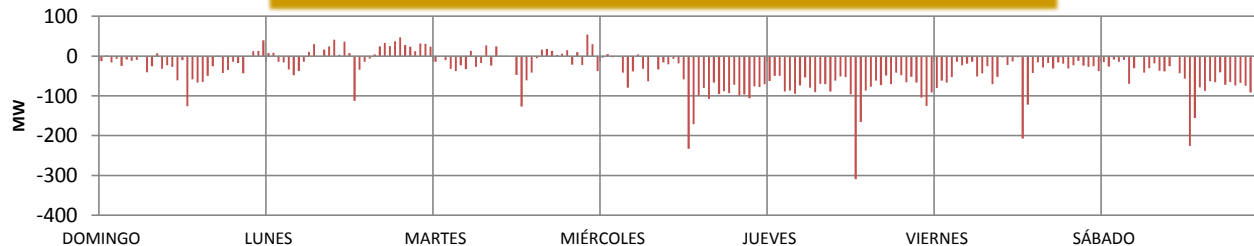
Valores en US\$/MWh

IDENTIFICACIÓN DEL GENERADOR MARGINAL



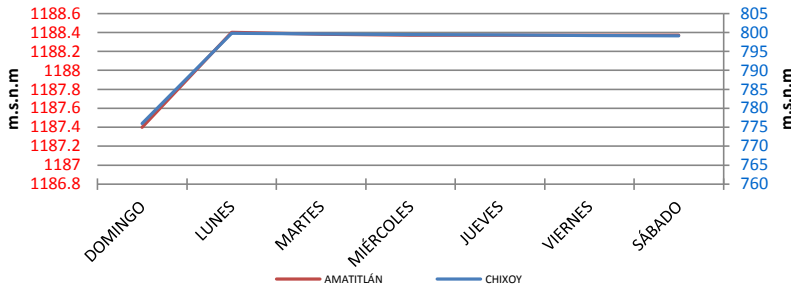
| | |
|----------------|-----|
| CHIXOY | 61% |
| SAN JOSÉ | 23% |
| JURUN MARINALA | 7% |
| INT-MEX | 3% |
| LA LIBERTAD | 2% |
| PALMAS CARBÓN | 1% |
| GENOR 3 | 1% |
| COSTA SUR | 1% |
| GENOR 1 | 1% |

DIFERENCIA ENTRE DEMANDA REAL Y PROGRAMADA (MW)



| | %Error | Potencia (MW) | Día | Hora |
|--------------------------|---------|---------------|-----------|-------|
| DIFERENCIA MÁXIMA | -27.90% | -309.12 | jueves | 18.00 |
| DIFERENCIA MINIMA | 0.01% | 0.19 | domingo | 19.30 |
| MÁXIMO PROGRAMADO | | 1478.90 | miércoles | 18.45 |
| MÁXIMO REAL | | 1481.40 | martes | 19.15 |

COTAS CHIXOY - AMATITLÁN



Cota de rebalse de Chixoy: 803 m.s.n.m.

Nota: m.s.n.m metros sobre el nivel del mar

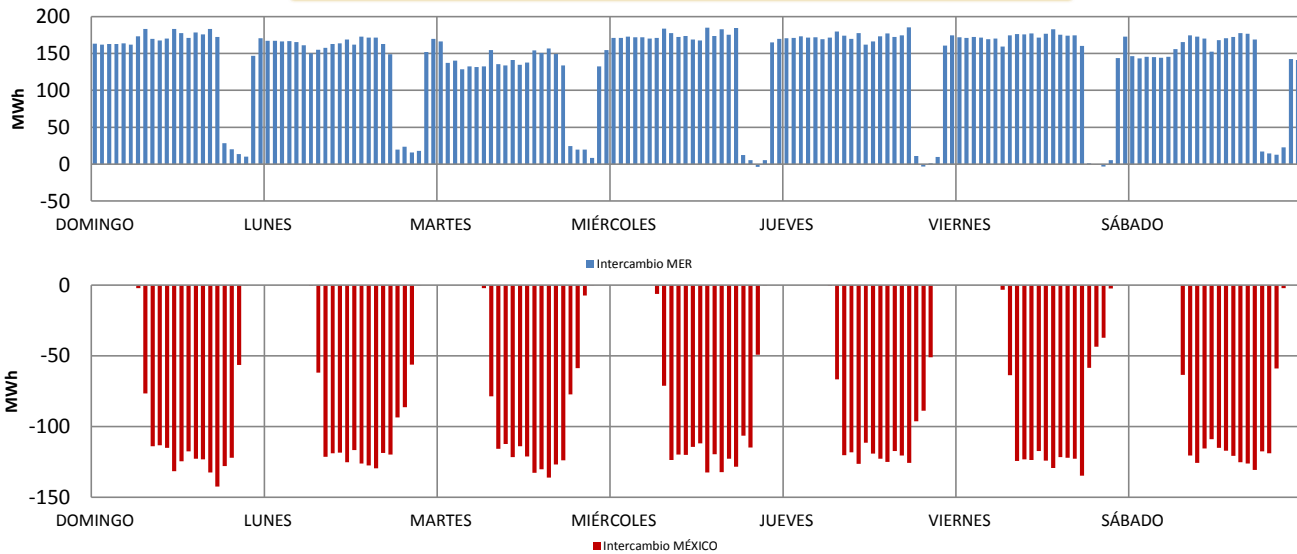
Cota = Nivel del embalse

COMBUSTIBLES

| Promedio Semanal | | |
|------------------|-------|--------|
| US Gulf | 88.05 | ▲ 0.33 |
| NY Cargo | 94.57 | ▲ 0.32 |
| WTI | 93.38 | ▲ 0.62 |

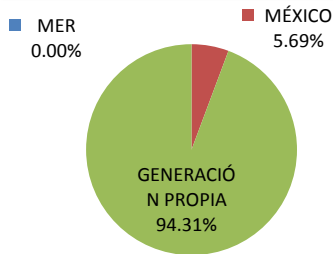
| Cota Actual | | |
|-------------|---------|---------|
| CHIXOY | 799.10 | ▲ 23.14 |
| AMATITLÁN | 1188.37 | ▲ 0.97 |

EXPORTACIÓN E IMPORTACIÓN DE ENERGÍA (MWh)

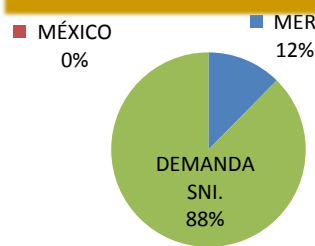


| | Neto | Máximo | Día | Hora | Mínimo | Día | Hora |
|--------------------------|------------|---------|---------|------|--------|-----------|------|
| INTERCAMBIO MER (MWh) | 23,354.12 | 185.28 | jueves | 18 | -3.79 | miércoles | 21 |
| INTERCAMBIO MÉXICO (MWh) | -10,708.95 | -142.44 | domingo | 18 | 0 | lunes | 1 |

GENERACIÓN PROPIA E IMPORTACIONES



DEMANDA SNI Y EXPORTACIONES



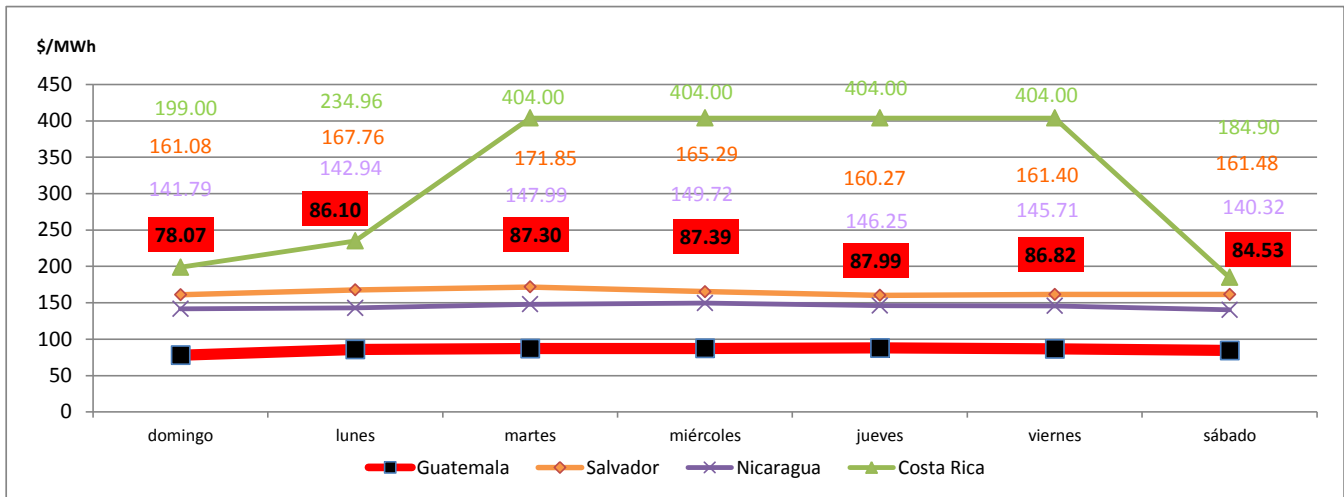
| RESUMEN | Precio Spot | Demanda SNI Registrada | Demanda Programada | Intercambio MER | Intercambio México |
|---------|---------------|------------------------|--------------------|-----------------|--------------------|
| MAX | 122.40 \$/MWh | 1,481.40 MW | 1,478.90 MW | 185.28 MWh | (142.44)MWh |
| MIN | 71.98 \$/MWh | 617.53 MW | 632.22 MW | (3.79)MWh | 0.00 MWh |
| PROM | 85.46 \$/MWh | 988.93 MW | 1,116.38 MW | 23,354.12 MWh * | (10,708.95) MWh * |

Simbología: ▲ al alza ▼ a la baja

▲ al alza (demanda y cotas) ▼ a la baja (demanda y cotas)

* Intercambio Neto

Comparación Precio Spot Promedio Internacional (\$/MWh)



Nota: Para obtener el historial del Monitoreo del Mercado lo pueden encontrar en el siguiente enlace:

<http://www.cnee.gob.gt/xhtml/informacion/monitoreo-mercado.html>

Fuente: Programaciones de Despacho Diario y Posdespachos enviados por el Administrador del Mercado Mayorista (AMM).